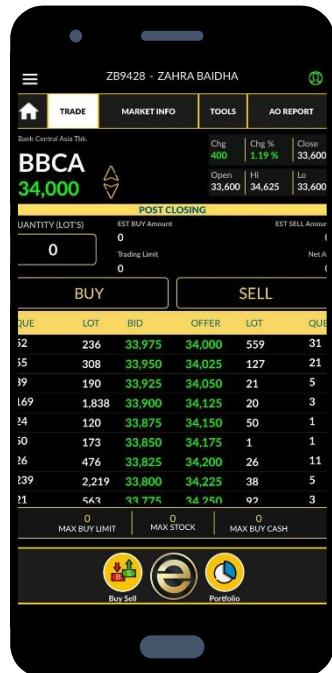


“WEEKLY MARKET UPDATE”

Koleksi Saham MSCI, Peluangnya Setelah *Rebalancing*? Mana yang Masih Murah?



17 November 2023



Apa itu MSCI?

Morgan Stanley Capital International (MSCI) adalah sebuah lembaga riset internasional. Institusi ini adalah penyedia indeks saham dan obligasi yang terkenal di seluruh dunia. Indeks MSCI terpopuler adalah MSCI World Index, yang mencakup emiten-emiten dari berbagai negara di seluruh dunia.

Selain itu, MSCI juga mengeluarkan indeks-indeks seperti MSCI Emerging Markets Index untuk negara-negara berkembang. Indeks ini telah memiliki kepercayaan yang kuat di mata investor sebab mampu memberikan imbal hasil. Dalam industri keuangan, MSCI memiliki peran penting, kredibilitas MSCI membuat reksadana indeks atau ETF banyak menggunakan dan mengacu aset pilihan MSCI. The MSCI Indonesia Value Index berupaya menangkap saham-saham Indonesia dengan kapitalisasi besar dan menengah yang menunjukkan karakteristik dengan valuasi menarik.

MSCI Indonesia



Performa MSCI, Emiten Apa yang Konsisten?



Pemilihan indeks MSCI menggunakan metodologi analisis komprehensif dan konsisten yang memiliki potensi investasi dan dapat merepresentasikan indeks tersebut. MSCI menggunakan kerangka kerja FaCS yang terdiri dari beberapa kelompok faktor (misal: valuasi, kapitalisasi pasar, momentum, kualitas, hasil, dan volatilitas). Penilaian tersebut dibangun dengan memperhatikan rasio keuangan PBV, laba dibanding dividennya, leverage, dll.

Rebalancing MSCI dilakukan secara berkala dua kali dalam setahun pada Mei dan November. MSCI Indonesia mampu memberikan imbal hasil yang cukup baik. Performa MSCI Indonesia menguat 12,92% sejak awal tahun hingga 28 April 2023, padahal kinerja IHSG hanya menguat 0,94% dalam periode yang sama. Top 5 konstituen pilihan MSCI Indonesia diantaranya PT Bank Central Asia Tbk (BBCA) yang mendominasi bobot mencapai 25,93%, PT Bank Rakyat Indonesia (BBRI) berada di posisi kedua, dan dilanjutkan Telkom Indonesia, Bank Mandiri, Astra International.

Annual Perform (%)

Year	MSCI Indonesia	MSCI Emerging Markets	MSCI ACWI IMI
2022	3.59	-20.09	-18.40
2021	2.11	-2.54	18.22
2020	-8.09	18.31	16.25
2019	9.09	18.42	26.35
2018	-9.21	-14.57	-10.08
2017	24.22	37.28	23.95
2016	16.98	11.19	8.36
2015	-19.46	-14.92	-2.19
2014	26.59	-2.19	3.84
2013	-23.48	-2.60	23.55
2012	4.65	18.22	16.38
2011	6.00	-18.42	-7.89
2010	33.93	18.88	14.35
2009	126.24	78.51	36.41

Top 10 Konstituen

	Float Adj Mkt Cap (USD Billions)	Index Wt. (%)	Sector
BANK CENTRAL ASIA	30.56	25.84	Financials
BANK RAKYAT INDONESIA	21.30	18.01	Financials
BANK MANDIRI	13.34	11.28	Financials
TELKOM INDONESIA	10.88	9.20	Comm Svcs
ASTRA INTERNATIONAL	7.36	6.22	Industrials
BANK NEGARA INDONESIA	4.50	3.80	Financials
GOTO GOJEK TOKOPEDIA	3.13	2.65	Cons Discr
SUMBER ALFARIA TRIJAYA	3.02	2.56	Cons Staples
CHAROEN POKPHAND INDO	2.69	2.28	Cons Staples
UNITED TRACTORS	2.36	2.00	Energy
Total	99.14	83.83	

Sumber: MSCI, divisi Riset Erdikha

Peluang Saham di MSCI Setelah *Rebalancing*

Saham AMMN masuk MSCI global standar index menggantikan INCO, sementara ARTO dan EMTK masuk ke MSCI small cap indeks menggantikan BBYB, BUMI, PTPP, TINS, dan WIKA. Emiten yang masuk semuanya direspon positif oleh pelaku pasar. Sementara emiten yang keluar terlihat stagnan hingga melemah.

Indeks MSCI bisa menjadi peluang dalam pengambilan keputusan investasi, karena setelah *rebalancing* MSCI tidak menutup kemungkinan akan berpotensi dikoleksi oleh manajer investasi. *Big fund* menjadikan referensi indeks MSCI ini untuk portofolio mereka. *Big fund* menilai MSCI sebagai *benchmark* portofolio dan berupaya memberikan *tracking error* yang rendah, dengan memperhatikan emiten yang keluar masuk MSCI.

Direktur EMTK pun mengungkapkan, setelah masuk MSCI, EMTK akan berencana tetap memperkuat semua lini bisnisnya dan berinovasi secara berkelanjutan.



Schedule MSCI 2023 & 2024

MSCI NOVEMBER 2023 INDEX REVIEW

Announcement date : November 14, 2023.

All changes will be made as of the close of November 30, 2023.

Effective date December 01, 2023

INDONESIA

- MSCI Global Standard Indexes

Additions : AMMN

Deletions : INCO

- MSCI Small Cap Indexes

Additions : ARTO, EMTK

Deletions : BBYB, BUMI, PTPP, TINS, WIKA

MSCI FEBRUARY 2024 INDEX REVIEW

February 2024 Index Review

Announcement date: February 12, 2024

Effective date: March 01, 2024



MSCI PRICE PERFORMANCE



Friday, November 17, 2023

CODE	PRICE	Daily (%)	PER	PRICE	YTD (%)	PRICE	%	52W Low	CURRENT POSITION	52W High	%
1 BRPT	1,160	0.43%	256	BRPT	1,160	53.64%	63%	710	▼	1,530	-24%
2 BMRI	5,900	-0.42%	9	BMRI	5,900	18.89%	33%	4,450	▼	6,200	-5%
3 AMRT	2,900	0.00%	37	AMRT	2,900	9.43%	24%	2,330	▼	3,150	-8%
4 BBNI	4,970	0.40%	9	BBNI	4,970	7.75%	18%	4,213	▼	5,425	-8%
5 BBKA	9,025	-0.55%	23	BBKA	9,025	5.56%	13%	8,000	▼	9,450	-4%
6 BBRI	5,225	-0.48%	14	BBRI	5,225	5.77%	20%	4,360	▼	5,750	-9%
7 ICBP	10,525	-0.47%	15	ICBP	10,525	5.25%	13%	9,275	▼	11,925	-12%
8 ASII	5,725	-1.72%	7	ASII	5,725	0.44%	10%	5,200	▼	7,000	-18%
9 SMGR	6,525	3.98%	18	SMGR	6,525	-0.76%	16%	5,625	▼	7,775	-16%
10 INKP	8,575	-1.15%	6	INKP	8,575	-1.72%	27%	6,775	▼	11,850	-28%
11 CPIN	5,475	3.30%	37	CPIN	5,475	-3.10%	26%	4,330	▼	6,275	-13%
12 INDF	6,425	-0.39%	6	INDF	6,425	-4.46%	6%	6,050	▼	7,550	-15%
13 TLKM	3,530	-0.28%	15	TLKM	3,530	-5.87%	4%	3,390	▼	4,500	-22%
14 GOTO	84	-2.33%	#N/A	GOTO	84	-7.69%	56%	54	▼	226	-63%
15 TOWR	970	1.04%	15	TOWR	970	-11.82%	18%	820	▼	1,180	-18%
16 UNTR	22,850	-2.56%	4	UNTR	22,850	-12.37%	3%	22,200	▼	31,700	-28%
17 ANTM	1,625	-1.52%	10	ANTM	1,625	-18.14%	1%	1,610	▼	2,390	-32%
18 KLBF	1,610	-0.31%	25	KLBF	1,610	-22.97%	4%	1,550	▼	2,360	-32%
19 UNVR	3,430	-0.87%	26	UNVR	3,430	-27.02%	1%	3,410	▼	5,050	-32%
20 ADRO	2,530	0.00%	3	ADRO	2,530	-34.29%	26%	2,010	▼	3,990	-37%
21 INCO	4,610	-1.91%	12	INCO	4,610	-35.07%	3%	4,480	▼	7,750	-41%
22 MDKA	2,340	-3.31%	#N/A	MDKA	2,340	-43.20%	6%	2,210	▼	4,950	-53%

Sumber: MSCI, divisi Riset Erdikha

Sector Weights for Friday, November 17, 2023 : Industry Group Weights for Friday, November 17, 2023

Sector Name	Weight%	Industry Group Name	Weight%
Financials	59.44	Banks	59.44
Communication Services	10.02	Telecommunication Services	10.02
Consumer Staples	8.6	Materials	6.8
Materials	6.8	Capital Goods	6.06
Industrials	6.06	Food Beverage & Tobacco	4.77
Energy	3.67	Energy	3.67
Consumer Discretionary	3.66	Consumer Discretionary Distribution & Retail	3.66
Health Care	1.75	Consumer Staples Distribution & Retail	2.48
		Pharmaceuticals, Biotechnology & Life Sciences	1.75
		Household & Personal Products	1.36

MSCI NOVEMBER 2023 INDEX REVIEW

Announcement date : November 14, 2023, All changes will be made as of the close of November 30, 2023, Effective date December 01, 2023

INDONESIA

- MSCI Global Standard Indexes List

Additions : AMMN

Deletions : INCO

- MSCI Small Cap Indexes List

Additions : ARTO, EMTK

Deletions : BBYB, BUMI, PTPP, TINS, WIKA

NEXT

February 2024 Index Review

o Announcement date: February 12, 2024

o Effective date: March 01, 2024

Sumber: Research Team Erdikha Elit Sekuritas

KETERANGAN

- PER** : PER saat ini dibawah 10 kali
- YTD (%)** : Kinerja harga saat ini dibandingkan dengan harga saham awal tahun
- 52W Low** : **Harga terendah** selama 52 Minggu terakhir
- 52W High** : **Harga tertinggi** selama 52 Minggu terakhir

Sumber: MSCI, divisi Riset Erdikha

Recommendation



ASII



Trading Buy ASII (5,700)

Target Price: 6,000 - 6,400

Stop Loss jika di bawah 5,600

Keterangan: Potensi rebound hingga MA200 setelah berada pada fase downtrend.

Entry level: 5700-5800

Sumber: Trading View, divisi Riset Erdikha

Recommendation

BRPT



Speculative Buy BRPT (1,165)

Target Price: 1,200 - 1,350

Stop Loss jika di bawah 1,130

Keterangan: Membentuk pola ascending triangle setelah konsolidasi sepekan.

Entry level: 1100-1160

Recommendation

INDF



Buy on Weakness INDF (6,425)

Target Price: 6,600 - 6,800

Stop Loss jika di bawah 6,000

Keterangan: Berada pada fase downtrend, tunggu konfirmasi pull back.

Entry level: 6000-6200

Recommendation

BBRI



Buy on Weakness BBRI (5,225)

Target Price: 5,400 - 5,750

Stop Loss jika di bawah 5,000

Keterangan: Konsolidasi di areal MA200, menarik apabila mengalami penguatan lanjutan, disertai dengan volume.

Entry level: 5000-5225

Recommendation

TLKM



Buy TLKM (3,550)

Target Price: 3,700 - 3,900

Stop Loss jika di bawah 3,200

Keterangan: Konsolidasi pada areal oversold, Menarik apabila berhasil breakout MA50.

Entry level: 3300-3600

Recommendation

EMTK



Buy EMTK (575)

Target Price: 600 - 670

Stop Loss jika di bawah 486

Keterangan: *Uptrend* jangka pendek, berpotensi menuju MA200 jangka panjangnya.

Entry level: 575-578

Sumber: Trading View, divisi Riset Erdikha

Recommendation

ARTO



Buy ARTO (2,290)

Target Price: 2,400- 2,800

Stop Loss jika di bawah 1,530

Keterangan: *Uptrend* jangka pendek, berpotensi menuju MA200 jangka panjangnya.

Entry level: 2,290-2,310

RUPS	
Code	Date
OASA	30-Nov-23
INDX	30-Nov-23
SULI	30-Nov-23
CLEO	30-Nov-23
TRJA	30-Nov-23
INRU	29-Nov-23
NASI	27-Nov-23
TOPS	27-Nov-23
KBLM	27-Nov-23
FREN	24-Nov-23
JARR	24-Nov-23
DFAM	23-Nov-23
PICO	23-Nov-23
JAST	23-Nov-23
RIGS	23-Nov-23
RAAM	22-Nov-23
SKLT	22-Nov-23
RAFI	22-Nov-23
DMND	21-Nov-23
GDST	21-Nov-23
ASDM	21-Nov-23
SWAT	20-Nov-23
CMPP	18-Nov-23

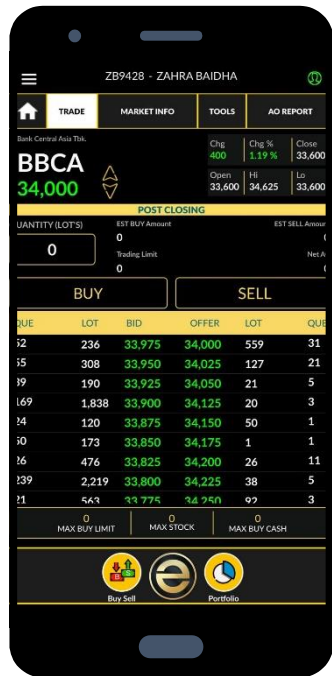
Dividend							
Code	Dividend	Last Price	Cum Date	Ex Date	Recording Date	Payment Date	
SPTO	Rp 25	595	23-Nov-23	24-Nov-23	27-Nov-23	14-Dec-23	
SKRN	Rp 6	635	23-Nov-23	24-Nov-23	27-Nov-23	6-Dec-23	
JTPE	Rp 15	348	23-Nov-23	24-Nov-23	27-Nov-23	30-Nov-23	
TOTO	Rp 9	240	22-Nov-23	23-Nov-23	24-Nov-23	14-Dec-23	
NICL	Rp 4	236	22-Nov-23	23-Nov-23	24-Nov-23	12-Dec-23	
AXIO	Rp 9	218	22-Nov-23	23-Nov-23	24-Nov-23	12-Dec-23	
BREN	Rp 3.91	5,925	22-Nov-23	23-Nov-23	24-Nov-23	8-Dec-23	
TGKA	Rp 30	6,650	20-Nov-23	21-Nov-23	22-Nov-23	30-Nov-23	
MCOL	Rp 250	5,525	20-Nov-23	21-Nov-23	22-Nov-23	7-Dec-23	

IPO					
Company Name	Price	Shares	Offer Start	Offer End	Listing Date
PT Janu Putra Sejahtera	100 - 110	800,000,000	24-Nov-23	28-Nov-23	30-Nov-23
PT Maja Agung Latexindo	160 - 170	1,266,875,000	23-Nov-23	27-Nov-23	29-Nov-23

Tender Offer					
Code	Shares	%	Offer Start	Offer End	Payment Date
TBIG	1,000,000,000	4.42	14-Dec-23	12-Jan-24	24-Jan-24
SOSS	300,000,000	37.5	31-Oct-23	29-Nov-23	11-Dec-23

Right Issue						
Code	Ratio	Cum Date	Ex Date	Rec Date	Trading Start	Trading End
BBYB	100.000.000 : 41.532.324	4-Dec-23	5-Dec-23	6-Dec-23	8-Dec-23	14-Dec-23
BMAS	100 : 110	2-Nov-23	3-Nov-23	6-Nov-23	8-Nov-23	14-Nov-23

TERIMA KASIH



Disclaimer

Investasi maupun perdagangan (trading) efek berpotensi memberikan keuntungan, sekaligus mengandung risiko. Setiap keputusan investasi dan trading merupakan tanggung jawab masing-masing individu yang membuat keputusan tersebut. Harap berinvestasi sesuai profil risiko pribadi.

